

**Lokalna demokracja bezpośrednia a
zrównoważony rozwój.**

Jakie narzędzia? Jakie propozycje?

Referendum klimatyczne w Berlinie zakończone fiaskiem

27 marca 2023, 07:36



- **neutralność klimatyczna miasta w roku 2030 (zamiast 2045 roku)**
- marzec 2023
- brak frekwencji
- tylko 51% za. **W Berlinie!**

„Jeśli rząd nie odpuści w tej sprawie, obawiam się, że obecne nastroje mogą się umocnić (...). A to, biorąc pod uwagę poparcie dla AfD, sięgające teraz 22%, **byłoby dla rządu druzgocące**”.

lub**bez**pośrednio.pl

FORSAL.PL **ATAK NA UKRAINĘ »**

Notowania Biznes Gospodarka Świat Finanse Praca Nieruchomości

GOSPODARKA > POLITYKA

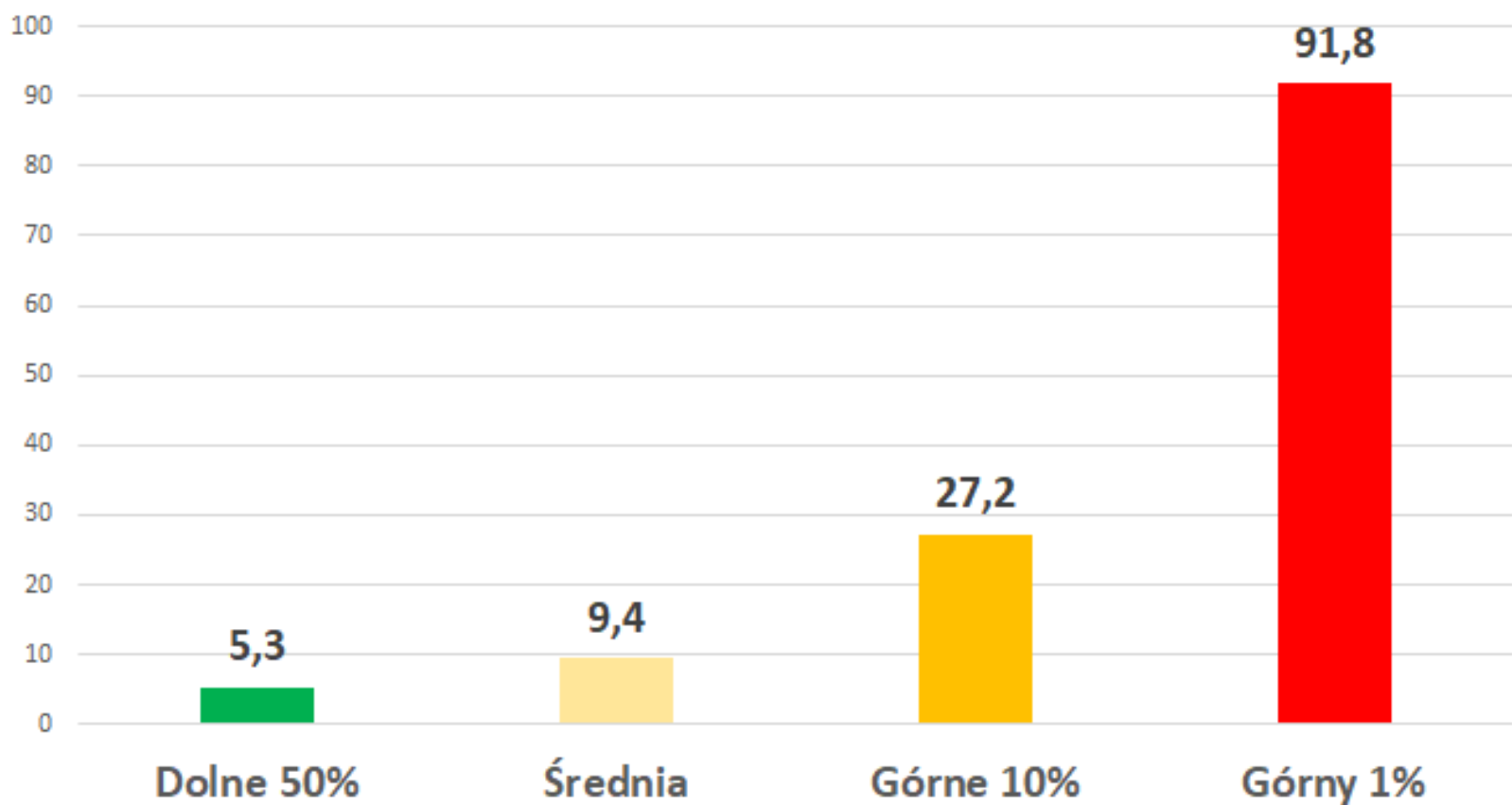
RAPORTY SPECJALNE: Wybory 2023 | Sondaże wyborcze | ChatGPT | Inflacja | Ceny mieszkań |

Hurrelmann krytykuje rząd Scholza: Niemcy potrzebują referendum w sprawie polityki klimatycznej

oprac. Roma Bojanowicz
Ten tekst przeczytasz w mniej niż minutę 1 sierpnia 2023, 18:09

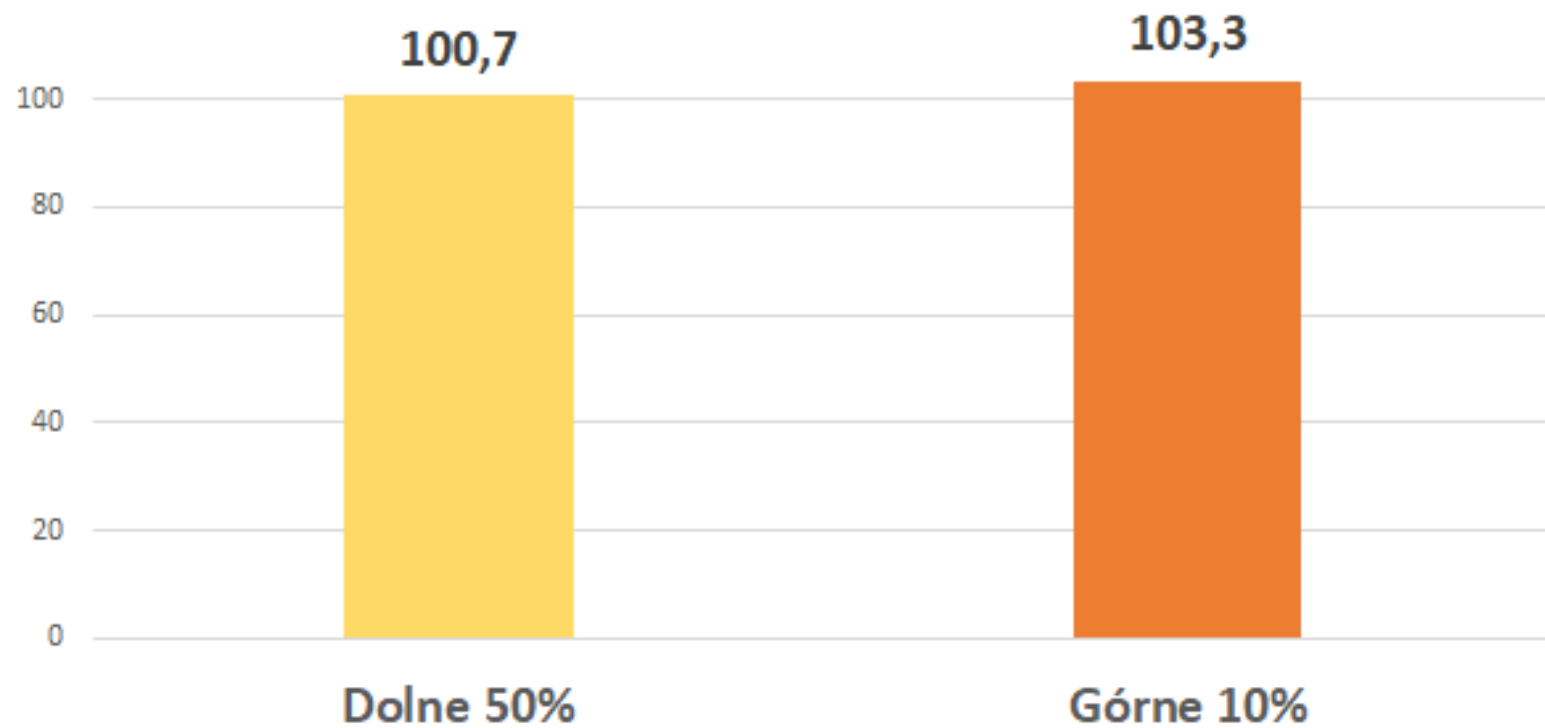


Ślad węglowy na głowę wg wielkości emisji (w tonach CO₂) w 2019 roku

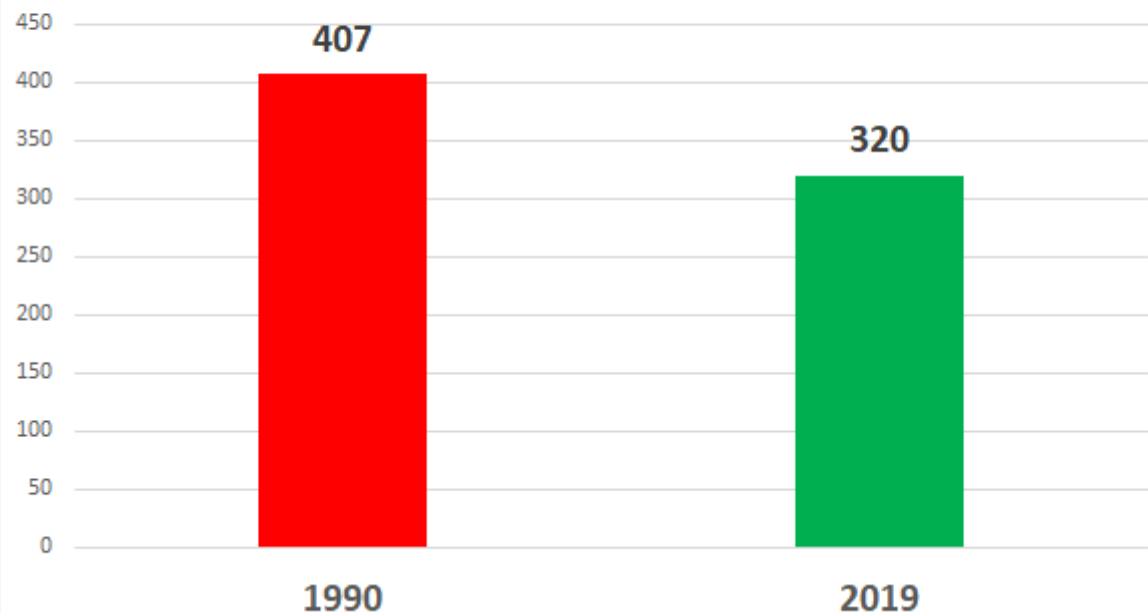


Dolne 50% vs. górne 10%

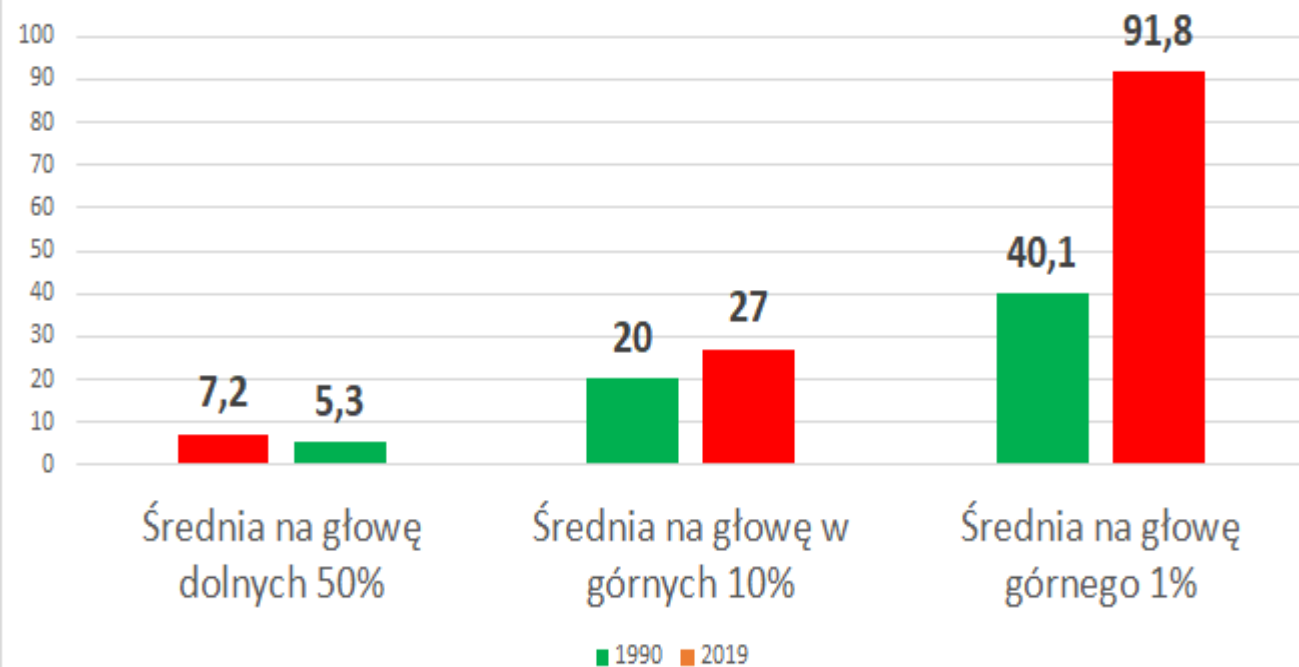
Emisje w Polsce w 2019 w milionach ton



Całkowita emisja w Polsce (w milionach ton) 1990 vs. 2019



Ślad węglowy na głowę wg wielkości emisji (w tonach CO2) w 1990 vs. 2019



Referendum



Inicjatywa uchwałodawcza
mieszkańców



Petycja i konsultacje społeczne

Petycja:

- ✓ Wystarczy **jeden podpis!**
 - ✓ Pisemnie lub **elektronicznie**
 - ✓ Powinna zawierać imię i nazwisko, miejsce zamieszkania lub siedzibę, adres do korespondencji oraz podpis
 - ✓ Musi zostać rozpatrzona **niezwłocznie, jednak nie później niż 3 miesiące** od jej złożenia
 - ✓ Szerokie grono adresatów
- ❖ Duża swoboda odpowiedzi, dużo petycji jest ignorowanych

Referendum lokalne:

- ✓ Duża siła polityczna
- ✓ Wiążąca decyzja po osiągnięciu frekwencji
- ✓ Mogą dotyczyć kwestii merytorycznych
- ✓ Bielsko-Biała 2023: dofinansowanie in vitro, spalarnia śmieci, zamknięcie starówki dla samochodów

- ❖ Duża liczba potrzebnych podpisów – 10% mieszkańców gminy lub powiatu, 5% mieszkańców województwa
- ❖ Samorządowcy go nienawidzą
- ❖ Próg frekwencji: 30% w referendach merytorycznych i 3/5 wyborców

Bielsko-Biała, 2023

- referendum merytoryczne
- 3 pytania:
 - spalarnia śmieci (NIE: 57%)
in vitro (TAK: 63%)
 - ruch drogowy (NIE: 62%)
- głosowało: 35 963 osoby



Zabrakło 1,5 punktu procentowego frekwencji.

Inicjatywa uchwałodawcza mieszkańców w gminie:

Liczba podpisów potrzebna do złożenia skuteczniejszej inicjatywy uchwałodawczej mieszkańców wynosi:

w gminie do 5000 mieszkańców – co najmniej **100 osób**,

w gminie do 20 000 mieszkańców – co najmniej **200 osób**,

w gminie powyżej 20 000 mieszkańców – co najmniej **300 osób**

Inicjatywa uchwałodawcza mieszkańców w powiecie i województwie:

Liczba podpisów potrzebna do złożenia skutecznej inicjatywy uchwałodawczej mieszkańców wynosi:

w powiecie do 100 000 mieszkańców – co najmniej **300 osób**;

w powiecie powyżej 100 000 mieszkańców – co najmniej **500 osób**.

Liczba podpisów potrzebna do złożenia skutecznej inicjatywy uchwałodawczej mieszkańców w województwie wynosi **co najmniej 1000 osób**.

Inicjatywa uchwałodawcza mieszkańców:

Projekt uchwały zgłoszony w ramach obywatelskiej inicjatywy uchwałodawczej **staje się przedmiotem obrad rady gminy/rady powiatu/sejmiku na najbliższej sesji** po złożeniu projektu, jednak nie później niż po upływie 3 miesięcy od dnia złożenia projektu.

Komitet inicjatywy uchwałodawczej ma prawo **wskazywać osoby** uprawnione do reprezentowania komitetu **podczas prac rady gminy/rady powiatu/sejmiku**.

Inicjatywa uchwałodawcza mieszkańców:

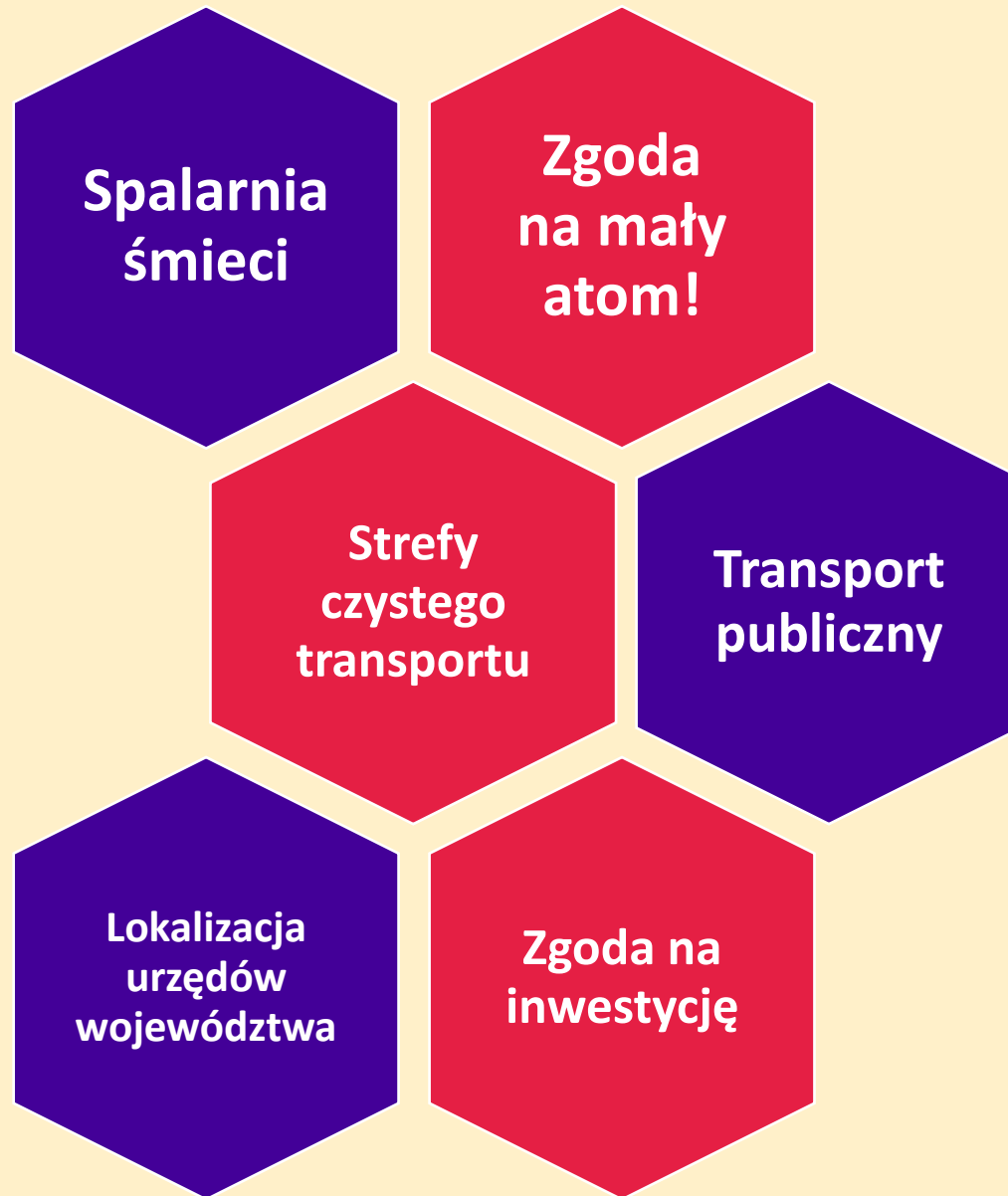
Art. 18.

1. Do właściwości rady gminy należą **wszystkie sprawy pozostające w zakresie działania gminy**, o ile ustawy nie stanowią inaczej.

2. Do wyłącznej właściwości rady gminy należy [1) - 14)], w tym m.in.:

- wynagrodzenie wójta / burmistrza / prezydenta
- kierunki działań wójta / burmistrza / prezydenta
- plan ogólny i plany zagospodarowania
- sprawy majątkowe i podatkowe

15) stanowienie w innych sprawach zastrzeżonych ustawami do kompetencji rady gminy.



Odliczamy!

lubbez**pośrednio.pl**

Grupy nieparzyste

Zaproponujcie pomysł na **inicjatywę uchwałodawczą** w Waszym mieście.

- a) Temat/problem z uzasadnieniem
- b) Ile podpisów potrzebujecie?
- c) Gdzie chcecie zbierać podpisy? Jakich sojuszników (grupy społeczne / mieszkańcy konkretnej części gminy / organizacje / przedsiębiorcy) chcecie pozyskać?

Grupy parzyste

Zaproponujcie pomysł na **referendum lokalne** w Waszej mieście.

- a) Temat/problem z uzasadnieniem
- b) Propozycja brzmienia pytań
- c) Trzy argumenty, żeby rozstrzygnąć tę kwestię w drodze referendum!



DZIĘKUJEMY!

Instytut Demokracji Bezpośredniej to obywatelska kampania edukacji społecznej. **Chcemy wzmocnić zwierzchnią władzę Narodu i popularyzować bezpośrednie formy jej sprawowania.** Promujemy referenda i **istniejące w polskim prawie instrumenty zaangażowania obywateli.** Propagujemy jawność i rozliczalność władzy na każdym szczeblu. Wszystkie szczegóły mogą Państwo znaleźć na stronie **www.lubbezposrednio.pl**.

Zadanie Instytut Demokracji Bezpośredniej jest dofinansowane z budżetu państwa ze środków otrzymanych od Kancelarii Prezesa Rady Ministrów w ramach realizacji zadania publicznego. Wartość dofinansowania 4284900 zł, co stanowi 100,00% wartości zadania publicznego.